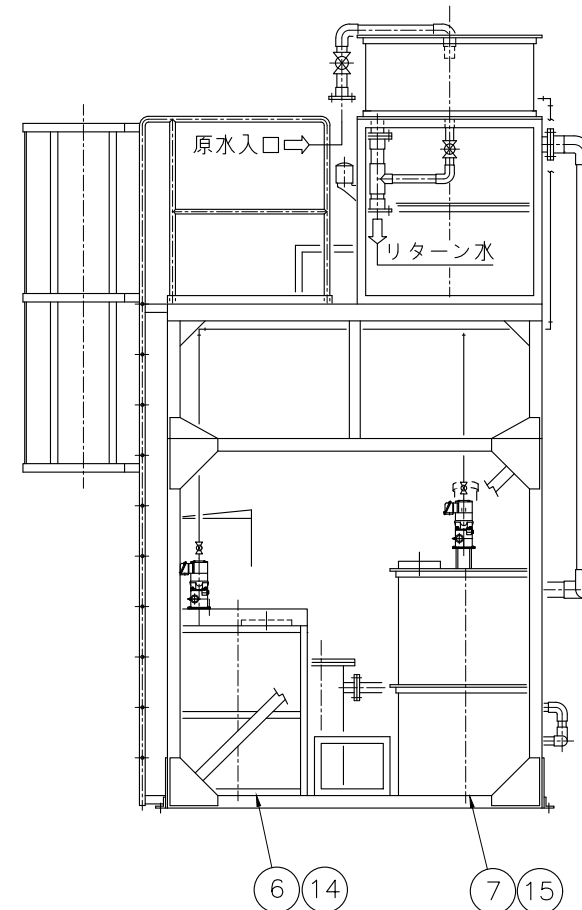
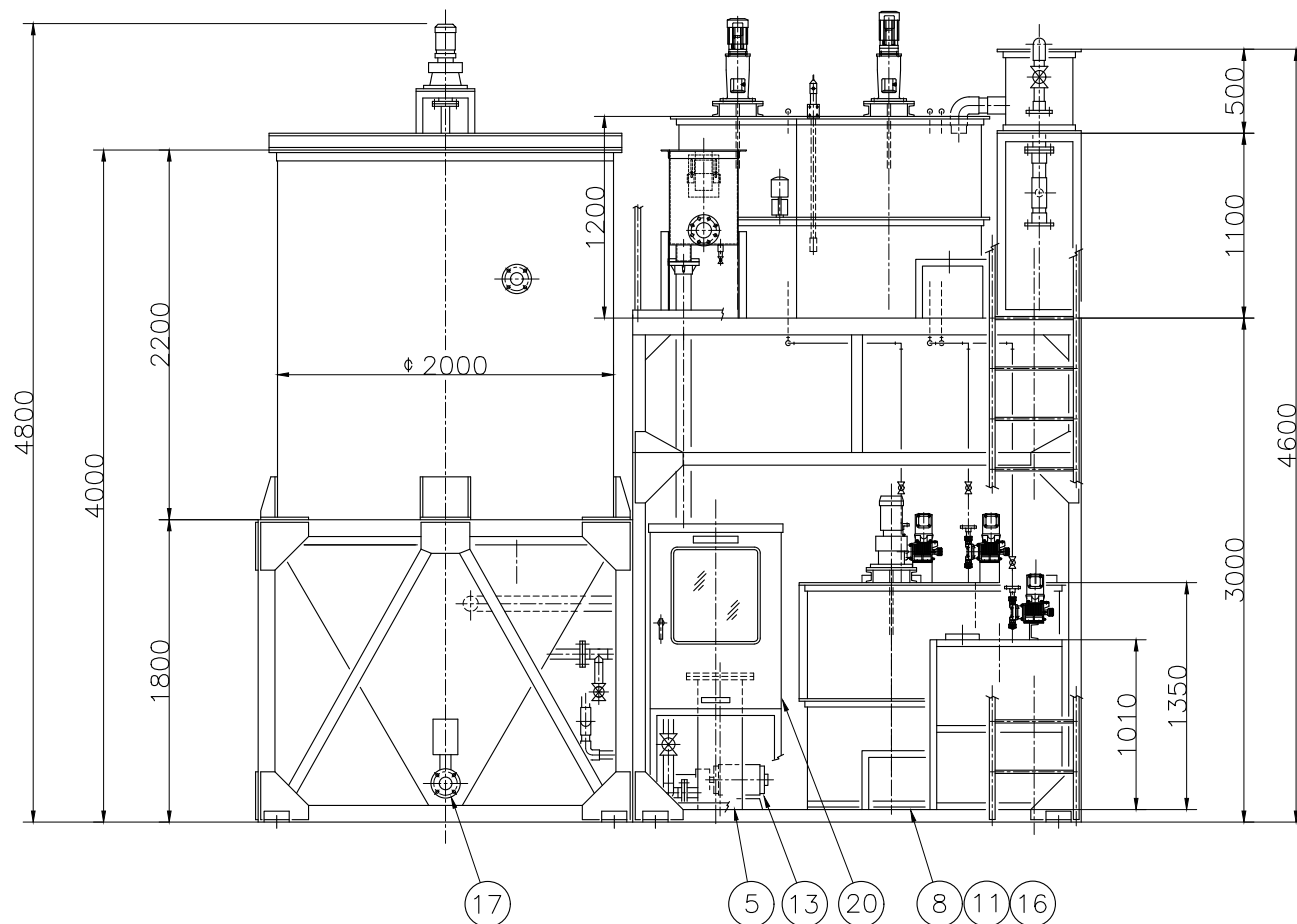


仕様

1. 標準処理水量	10m ³ /Hr
2. 原水pH値	pH6~10
3. 原水SS濃度	1000ppm以下
4. 処理水pH値	pH5.8~8.6
5. 処理水SS濃度	50ppm以下
6. 原水入口径	50A(JIS10KF)
7. リターン水出口径	65A(JIS10KF)
8. 処理水出口径	80A(JIS10KF)
9. 浮上スラッジ出口径	65A(JIS10KF)
10. 沈殿スラッジ出口径	65A(JIS10KF)
11. 装置重量	約 6.0 TON
12. 運転重量	約 19.5 TON
13. 使用電力	約8.3kw・200V・50Hz 約6.5kw・200V・60Hz
14. SS材槽内面塗装	ノンターレエポキシ樹脂塗装
SS材部外面塗装	錆止塗装+油性塗料塗装
塗装色	日塗工：Y37-60D
15. 手摺・梯子塗装	錆止塗装+油性塗料塗装
塗装色	マンセル：2.5Y8/12



23	水位調整槽	SS400	1	60L
22	原水ポンプ	樹脂/SUS	1	(図示外) 0.75kW
21	点検架台	SS400	1	手摺り・梯子含む
20	制御盤	SS400	1	屋外自立型(鍵付)
19	中継ボックス	ABS	1	CT
18	pH検出器	PP/ガラス	1	8014/CH-100
17	排泥弁	FC	1	65A 電動ボール弁
16	高分子凝集剤ポンプ	PVC	1	SK-S42 65W
15	苛性ソーダポンプ	PVC	1	SK-S31 65W
14	凝集剤ポンプ	PVC	1	SK-S31 65W
13	加圧水ポンプ	FC	1	50Hz: 5.5kW 60Hz: 3.7kW
12	掻寄機	SS _{NR}	1	CNVM02-6130DA-3481 0.2kw
11	高分子凝集剤槽攪拌機	SUS304	1	HP-5004 0.75kw
10	凝集槽攪拌機	SUS304	1	HP-5002B 0.2kw
9	反応槽攪拌機	SUS304	1	HP-5003 0.4kw
8	高分子凝集剤槽	SS400	1	1000L
7	苛性ソーダ槽	SS400	1	500L(鍵付蓋)
6	凝集剤槽	PVC	1	500L(鍵付蓋)
5	調整槽	SS400	1	39L
4	加圧浮上槽	SS400	1	8.5m ³
3	凝集槽	SS400	1	670L
2	反応槽	SS400	1	1170L
1	計量槽	PVC	1	110L
品番	部品名称	材質	数量	備考

製作 令和2年12月23日	客先名	図面名称 PFD-10型 加圧浮上装置 外形図									
5	4	3	2	1	変番	承認	検図	作図	cees Chemical Equipment & Environment Systems	尺度 1/45	
					変更内容						PFD-10-002R2
					変更年月日						
					薬品ポンプ型式変更、品番11型式誤記訂正 令和5年11月2日						
					浮上分離方式変更 平成30年9月6日						